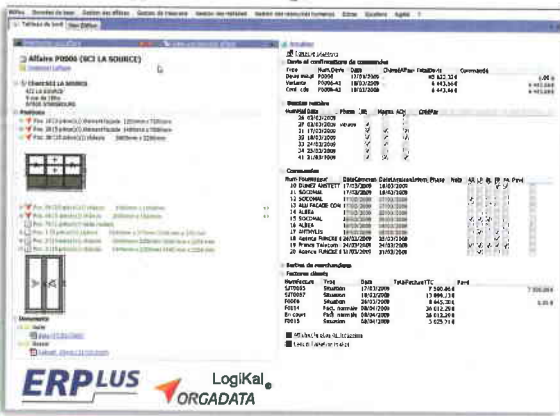


## Les logiciels dédiés au secteur : à chacun sa solution

L'exigence du "sur-mesure" en menuiserie, et notamment en rénovation, induit pour les acteurs du secteur, un besoin d'outils informatiques souples et adaptables aux contraintes de l'activité. C'est pourquoi ils utilisent des solutions développées spécifiquement pour eux. Tour d'horizon (non-exhaustif) du marché.

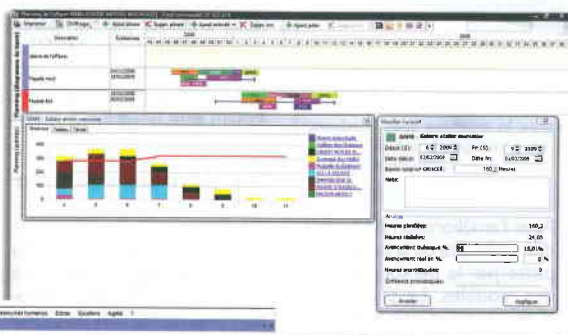
### Les ERP et les logiciels de production pour les industriels

Quel que soit son domaine d'activité – porte, fenêtre, volet – un industriel a besoin d'un ERP (Enterprise Resource Planning) ou progiciel de gestion intégré capable de gérer la commande, du devis à la livraison du produit. Avec ce type de solution,



Le logiciel de gestion intégré ERPLUS, pour la menuiserie métallique, permet à chaque acteur de l'entreprise d'avoir accès à l'information dont il a besoin sans avoir à ressaisir de données

le produit est tracé, et chaque poste de travail reçoit les informations dont il a besoin. Au cours de la fabrication d'une porte par exemple, l'ERP informe du type de vitrage décoratif à insérer dans le panneau sandwich, des références de la serrure et de la quincaillerie. Les opérateurs n'ont qu'à suivre les instructions. C'est ce que propose par exemple Diapason, via son module "production", la solution ERP de l'éditeur Isia, qui a développé son produit en fonction des besoins d'un de ses principaux clients, le groupe Lapeyre. Autour d'une solution générique, Isia intègre des fonctionnalités personnal-



tion complète en 3 D des constructions de portes, fenêtres, murs-rideaux, vérandas. Les modules sont spécialisés par produit, et l'utilisateur choisit la gestion de la production et ou la gestion commerciale selon ses besoins. Très abouti sur le plan technique, Cover gère la fabrication des vérandas, châssis, garde-corps. L'outil statique tridimensionnel permet de vérifier la stabilité de la construction d'une véranda par exemple. La solution est disponible à la location.

sées selon les besoins de ses clients. L'ERP s'adapte à des gestions complexes multi-sites, multi-langues et multi-sociétés. De nombreux modules sont disponibles : configuration, gestion commerciale, achat et stock, production, logistique, comptabilité industrielle, SAV. Sont en cours de développement la configuration Web, la gestion des règlements et celles des chantiers.

De son côté, Cover Group propose des outils pour les industriels, gammistes et revendeurs. Grâce à sa technologie propriétaire "3DRealProfile", ces solutions offrent une visualisa-

### Le pilotage des productions

Le logiciel de gestion intégré ERPLUS, distribué par Excellens, est conçu pour la menuiserie métallique ; l'intégration des fonctions principales – gestion commerciale, gestion des stocks et approvisionnements, gestion financière, gestion des ressources humaines – permet à chaque acteur de l'entreprise d'avoir accès à l'information dont il a besoin sans avoir à ressaisir de données. « L'ERPLUS se distingue plus particulièrement par ses fonctions de planification, son intégration avec le logiciel de devis/débit LogiKal d'Orgadata et son approche de la gestion à la production. Avec ce système, plus besoin de "jongler" entre 2 logiciels, de copier des données, ou encore de manipuler des fichiers de transfert ; c'est donc moins de risques d'erreur, des données consistantes et la possibilité de se concentrer sur son métier plutôt que sur les "problèmes" informatiques. » De la conception

d'un châssis ou d'une façade au pilotage d'un centre d'usinage, en passant par la récupération des listes de matières et d'heures ou l'édition de bon d'ateliers, toutes les fonctionnalités de LogiKal sont directement disponibles dans ERPLUS », indique le porte-parole d'Excellens. Le logiciel permet de planifier les capacités en ressources humaines, en fournissant en temps réel l'état d'occupation des

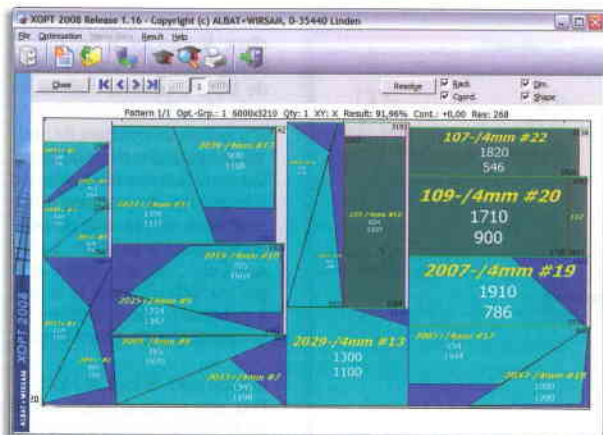


Prodevis, édité par Elcia, intègre plus de 600 bibliothèques de prix

Crédit Photo: Isia

Crédit Photo: Excellens





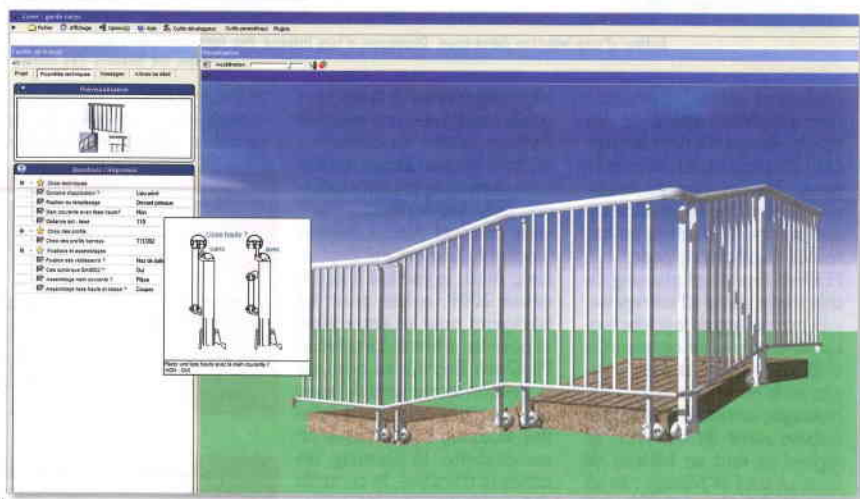
Crédit Photo: Albat - Wirsam

En raison des géométries toujours plus complexes des fenêtres, façades et vérandas, des éléments d'architecture d'intérieur, la part des formes en assortiments de produits ne cesse d'augmenter. Le module ShapeOpt d'Albat+Wirsam permet de calculer toutes les combinaisons de modèles possibles et autorisées

tionnant le(s) produit(s) à poser (porte, fenêtre, volets). Cette fonction est intégrée à la version Platinium d'HerculePro, et en option sur la version standard. Le logiciel intègre au total une douzaine de fonctions, dont une bibliothèque avec les données techniques et tarifaires des fournisseurs, les devis automatiques, une application de marketing direct pour gérer les envois de courriers et mailings, etc.

### Les solutions pour la miroiterie

Cilpak Informatique, éditeur de logiciels pour la miroiterie, propose des solutions de production et de gestion commerciale. Le logiciel de production permet le pilotage et le suivi de la production, l'optimisation des découpes et l'édition des étiquettes pour le marquage CE. « Nous sommes les seuls à proposer l'édition du marquage CE, l'exercice est complexe car les vitrages isolants résultent de l'assemblage de produits issus de plusieurs fournisseurs » explique le porte-parole de Cilpak. Il faut donc associer les différentes



Crédit Photo: Cover Group

Le logiciel "tout en un", de Cover Group, pour la création de garde-corps, regroupe en une seule application, toutes les fonctionnalités standards d'un programme de menuiserie : gestion de projets ; calcul du prix, devis ; documents de production ; coupes ; images de synthèse ; transfert vers machines à commande numérique

normes pour créer un marquage unique. Par ailleurs, dès la saisie des commandes, à partir des cotes, matière et façonnage, le système calcule comment optimiser la découpe d'un plateau afin de générer le moins de chute possible. La validation des étapes de fabrication permet au service commercial de suivre le processus. La solution va jusqu'au traitement des livraisons, avec optimisation des tournées des camions pour réduire la consommation de carburant et rationaliser le temps de travail.

Synerglass Soft développe un ERP qui gère le cycle de l'acti-

tivité : de l'édition du devis à la facturation en passant par la production et la livraison. L'application se présente sous forme de centres de fonctions (et non de modules) qui sont activés ou non. Le logiciel est capable d'évoluer selon l'évolution de l'entreprise. Philippe Prégardien, l'un des dirigeants, explique ; « par exemple, si un client a deux lignes de production et décide d'acheter un centre de tri ou une nouvelle table de découpe, nous pouvons implanter les options complémentaires nécessaires ».

vers un produit plus élaboré Ciel Compta Evolution 2009 pour suivre leur trésorerie et mettre en place une comptabilité analytique. Avec EBP Compta Pro V 13, l'utilisateur effectue les traitements quotidiens (saisie, lettrage, déclaration de TVA), établit son bilan et son compte de résultat. L'outil gère les budgets, tient une comptabilité analytique et permet d'effectuer les prévisions de trésorerie. L'éditeur propose des packs plus riches en termes de fonctionnalités comme EBP Comptabilité "révisions et prévisions" qui associe les deux outils de révi-

Selon la taille de l'entreprise, le déploiement exige de deux à six semaines.

### La comptabilité : l'offre des généralistes

Les logiciels "métiers" n'intègrent pas les fonctionnalités liées à la tenue de la comptabilité. En revanche, en général, ils permettent d'exporter les données vers les produits des éditeurs comme Ciel, EBP, Sage ou Cegid. Ciel Compta 2009 permet aux TPE de tenir leur comptabilité avec saisie simplifiée des écritures et édition du bilan. Les PME se tourneront

sions et prévisions à la comptabilité générale et analytique. Les entreprises de taille plus importante se tourneront vers d'autres éditeurs de logiciels de comptabilité comme Sage, dont les solutions permettent de gérer la comptabilité, la trésorerie, les immobilisations, la fiscalité et les outils décisionnels. Ou vers Cegid dont l'offre est large, de Cegid Business Line Comptabilité qui offre une suite complète aux entreprises de moins de 50 salariés jusqu'à des ERP de gestion intégrées pour des plus grands comptes. ■